

## SAP Business by Design - die innovative Lösung

### Was ist SAP Business by Design?

SAP Business ByDesign ist eine umfassende **On-Demand-Software speziell für kleine und mittelständische Unternehmen**, die über keine eigene IT-Infrastruktur verfügen beziehungsweise diese aus Kostengründen nicht realisieren können. Die Software-Lösung läuft in den Hochleistungs-Rechenzentren von SAP, wo sie von Experten laufend gepflegt und gewartet wird. SAP Business by Design wird einfach über das Internet genutzt und kann individuell an die Bedürfnisse von Unternehmen angepasst werden.

### Welche Vorteile hat Ihr Unternehmen von SAP Business by Design?

#### SAP Business by Design ist einfach zu bedienen

##### Warum?

Alle Funktionen sind so genannten Workcentern (Arbeitsgebieten) zugeordnet. Es werden dem Benutzer immer nur die Workcenter zugewiesen, die er für seine Aufgaben braucht.

Von jeder Funktion aus kann eine Online-Hilfe aufgerufen werden, die sich genau auf das aktuelle Umfeld im System bezieht (kontextsensitive Hilfe). Da die Hilfe online zur Verfügung gestellt wird, ist SAP dafür verantwortlich diese stets aktuell zu halten.

Es existiert eine bereichsübergreifende Suchfunktion, die ein bequemes Auffinden aller relevanten Themenbereiche ermöglicht.

Die Anwenderhilfe kann durch betriebsinterne Informationen ergänzt werden. Diese Ergänzungen können allen Benutzern bereit gestellt werden und wiederum jeder Einzelne kann diese gesondert ergänzen.

Die Arbeit kommt zu Ihnen: In Ausnahmesituationen (z. B. bei einem Liquiditätsengpass) oder bei Genehmigungen (z. B. Reisekosten oder Lieferantenrechnungen) wird für den entsprechenden Mitarbeiter eine eigene Aufgabe erzeugt.

#### Welchen Nutzen haben Sie davon?

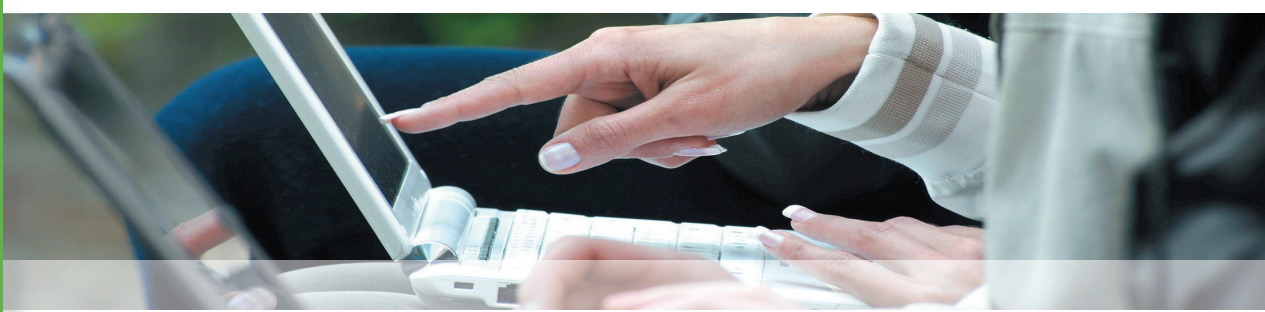
Das Wissen aus der Einführungsphase geht Ihnen nicht verloren.

Bei neuen Standorten steht Ihnen die Anwenderdokumentation komplett und sofort zur Verfügung.

Sie verkürzen damit die Einarbeitungszeit für neue Mitarbeiter.

Sie entlasten Ihre Key-User deutlich von Einarbeitungsaufwand.

Sie gewährleisten stabile Geschäftsprozesse, indem jedem Mitarbeiter der gleiche, aktuelle Stand der Anwenderdokumentation zur Verfügung gestellt wird.



## SAP Business by Design ist eine sichere Software-Lösung

### Warum?

Der Zugriff auf Ihre Daten erfolgt über das sichere Protokoll https (HyperText Transfer Protocol Secure).

Sie können diese Anbindung redundant auslegen, sodass Sie bei Ausfall einer Verbindung über eine alternative Leitung bzw. über einen anderen Provider Zugriff auf Ihre Daten haben.

### Welchen Nutzen haben Sie davon?

Sie können sich auf Ihr Kerngeschäft konzentrieren: Die Verantwortung für die Datensicherheit liegt bei SAP.

Sie können weltweit verteilte Standorte nach dem gleichen Sicherheitsstandard an Ihr Unternehmen anbinden ohne auf teure Standleitungen zugreifen zu müssen.

Bei Expansion Ihres Unternehmens ins Ausland sind Ihre Daten weiterhin sicher.

## SAP Business by Design ist jederzeit erweiterbar

### Warum?

Änderungen können direkt im Produktivsystem oder einem aktualisierten Testsystem mit Transportanschluss an das Produktivsystem erfolgen.

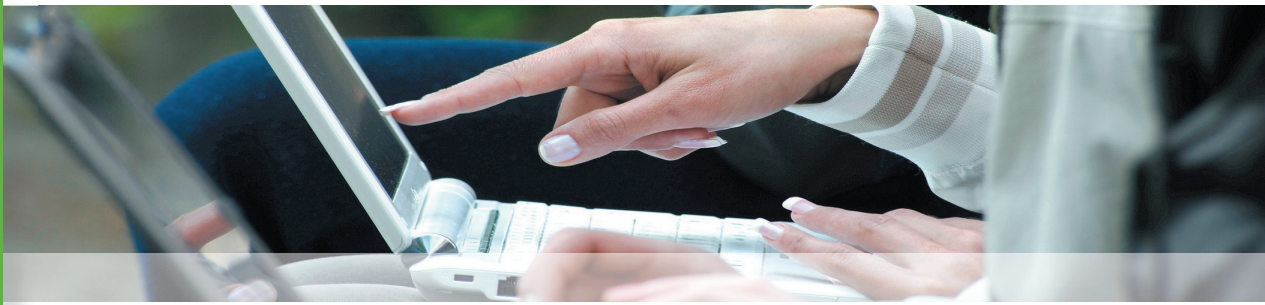
Im SAP-Store finden Sie Add on-Lösungen, die Sie selbständig kaufen und installieren können. Da SAP die Verantwortung für die dort angebotenen Lösungen übernimmt, bleibt weiterhin alles in einer Hand. Die Vielfalt des Angebots erstreckt sich von kleinen Reports für Ihr System bis hin zu funktionalen Erweiterungen wie EDI-Anbindung zu externen Geschäftspartnern oder dem Drucken von Versandetiketten für Paketdienstleister.

Es steht Ihnen eine eigene Entwicklungsumgebung (Software Development Kit) für individuelle Anpassungen zur Verfügung.

### Welchen Nutzen haben Sie davon?

Sie können Ihr System an neue Geschäftsanforderungen anpassen ohne Transparenz zu verlieren sowie die Komplexität bzw. die laufenden Wartungskosten zu erhöhen.

Das System wächst mit Ihnen mit ohne dass Sie die Übersicht verlieren.



## **SAP Business by Design bietet eine umfassende IT-Lösung**

### **Warum?**

SAP Business by Design deckt Ihr komplettes Unternehmen mit der erforderlichen Software ab.

### **Welchen Nutzen haben Sie davon?**

Sie arbeiten einfacher und schneller, denn Sie benötigen keine Betreuung von Schnittstellen und keine periodische Übertragung von Daten.

Sie haben einen kompletten Überblick über Ihr Unternehmen hinsichtlich Reporting und Aufgaben.

**Gerne beantworten wir Ihre Fragen und zeigen Ihnen, wie Sie SAP Business by Design in Ihrem Unternehmen nutzen können.**